

令和7年4月

## 市営住宅入居者募集案内

※こちらの住宅は随時募集しております。

一般世帯向け住宅 (◎は单身の方も申込みできます。)

### 戸井支所管内

番号	団地名	住宅番号	建設年	構造・規模	居室の概ねの広さ(畳)				家賃	浴設備	駐	エレベータ	事故	单身	備考
1	浜町西	2-2	H6年	2階建 (メゾネット) 3LDK	12.5	7.6	6.8	5.7	22,300 ~ 43,800	有	無	無	無	◎	

### 恵山支所管内

番号	団地名	住宅番号	建設年	構造・規模	居室の概ねの広さ(畳)				家賃	浴設備	駐	エレベータ	事故	单身	備考
2	豊浦	2-204	H7年	2階建 の1階 3LDK	11.2	7.2	6.2	5.4	20,800 ~ 40,800	有	有	無	無	◎	

### 楸法華支所管内

番号	団地名	住宅番号	建設年	構造・規模	居室の概ねの広さ(畳)				家賃	浴設備	駐	エレベータ	事故	单身	備考
3	銚子	3-102	H19年	2階建 の1階 2DK	8.8	6.9	5.8		18,700 ~ 36,700	有	有	無	無	◎	

### 南茅部支所管内

番号	団地名	住宅番号	建設年	構造・規模	居室の概ねの広さ(畳)				家賃	浴設備	駐	エレベータ	事故	单身	備考
4	川汲緑ヶ丘	1-263	H4年	2階建 の1階 2LDK	10.2	5.6	4.8		15,400 ~ 30,200	有	有	無	無	◎	

注1：戸井・恵山・楸法華・南茅部地区はTV組合加入が必要

◇事故住宅（直近の前入居者が住宅内で自殺または殺人により死亡した住宅）の場合は、事故欄に有無の表示をいたします。

○申込受付期間 令和7年4月30日（水）まで

○申込受付場所 函館市住宅都市施設公社  
平日 8：45～17：30

○入居可能時期 申込手続きから約1ヶ月半（予定）

○所得基準

入居しようとする世帯全員の合計所得から、控除額を差し引いて12で割った金額が  
一般住宅は15万8千円以下の世帯 [裁量階層に該当の場合21万4千円以下]  
改良住宅は11万4千円以下の世帯 [裁量階層に該当の場合13万9千円以下]

\* 裁量階層

- ・入居者または同居者のどなたかが障がい（4級以上）等の世帯
- ・入居者本人が60歳以上で、かつ、同居者のいずれもが60歳以上または18歳未満の世帯
- ・小学校就学前の子どもがいる世帯等

※ 詳細はお問い合わせください。

## ～申込方法～

### ○申込みに必要な書類

「市営住宅入居申込書」に必要な事柄を記入の上、次の書類等を添えて申込みください。

1. 入居申込書
  2. 収入を証明するもの（うらの表に該当する書類等）
  3. 同居する親族が婚約者の場合は婚約証明書（公社指定用紙）
  4. 障がいのある方は、障害者手帳
  5. 離職票・雇用保険受給資格者証（お持ちの方は提出してください）
  6. 世帯全員の住民票（記載事項を省略しないもの）
- ※ その他必要に応じて書類の提出を求められることがあります。

**収入を証明するもの（該当する書類）** 課税・非課税に関係なく収入に関する書類はすべて提出してください。

区分	収入の状況	証明期間	証明書
給与所得者	現在の勤務先に、令和6年1月1日以前から勤務している方	令和6年1月1日～令和6年12月31日	・勤務先が発行した令和6年分源泉徴収票
	現在の勤務先に、令和6年1月2日以降に就職した方	就職した月の翌月分から12か月分	・勤務先からの給与証明書（公社指定用紙） 《注》窓口でお問い合わせ下さい
年金受給者	年金、恩給等を令和6年1月1日以前から受給している方		・公的年金の令和6年分源泉徴収票 ・公的年金の生活者支援給付金振込通知書
	年金、恩給等を令和6年1月2日以降に受給した方または改定になった方		・年金証書、改定通知書または振込通知書（直近のもの） ・公的年金の生活者支援給付金振込通知書
事業所得者	令和6年1月1日以前から自営業をしている方	令和6年1月1日～令和6年12月31日	・令和7年確定申告控え（令和6年中の所得） （税務署の受付印または受付日時の印字のあるもの）
	令和6年1月2日以降に自営業を始めた方	開始月分から12か月分	・事業収入申告明細書（公社指定用紙）と、 令和7年確定申告控え（令和6年中の所得） （税務署の受付印または受付日時の印字のあるもの） 《注》窓口でお問い合わせ下さい
その他	生活保護を受けている方	令和6年度生活保護受給票	
	手当を受給している方	傷病手当金等通知書	
	退職してまもない方	離職票または雇用保険受給資格者証	
	無職の方（65歳以下）	無職申立書（公社指定用紙）	
	雇用保険の一時金受給者は、受給資格者証の写し ただし、冬期間失業し再度同じ職場に勤務する場合は、勤務先が発行した令和6年分源泉徴収票		

### ○申込みにあたってのご注意

- (1) 申込みは、1世帯につき1戸に限ります。
- (2) 資格審査で入居の資格や要件を満たしていないことが分かった場合、または申込書に虚偽のあることが判明した場合は、仮当選しても失格となることがあります。
- (3) 申込書に記入されていない方は、入居できません。
- (4) 申込者および申込者と現に同居し、または同居しようとする親族が、「暴力団員による不当な行為の防止等に関する法律（平成3年法律第77号）」第2条第6号に規定する暴力団員である場合は、申込みできません。
- (5) 持ち家のある方は、申込みできません。
- (6) 戸籍上の配偶者がある場合、配偶者と共に申込みが必要です。
- (7) 婚約者は入居指定日より同居のうえ、申込日より6か月以内の入籍が条件となります。  
なお、入籍後に入籍を確認できる戸籍謄本を提出していただきます。
- (8) 入居の際に、家賃の2か月分に相当する敷金をお支払いいただきます。  
\* 函館市でパートナーシップ宣誓をされた方で申込みを希望される方は、詳細についてお問い合わせ下さい。  
\* 入居後、家賃・駐車場使用料のほかにか共用部分にかかる費用については共同で負担していただきます。  
\* 市営住宅では、犬・猫・鳩などの動物の飼育はできません。

### 収入階層別家賃額表

番号	団地名	住宅番号	I	II	III	IV	V	VI
1	浜町西	2-2	22,300	25,700	29,400	33,200	37,900	43,800
2	豊浦	2-204	20,800	24,000	27,400	30,900	35,300	40,800
3	銚子	3-102	18,700	21,600	24,700	27,800	31,800	36,700
4	川汲緑ヶ丘	1-263	15,400	17,700	20,300	22,900	26,200	30,200

### 収入階層

階層	所得（月平均）
I	0～104,000
II	104,001～123,000
III	123,001～139,000
IV	139,001～158,000
V	158,001～186,000
VI	186,001～214,000

〒041-0843 函館市花園町24番2号  
 一般財団法人 函館市住宅都市施設公社  
 電話 0138-30-3122  
 公社ホームページにも掲載中  
<http://www.hakodate-jts-kosya.jp/>



# 1 令和7年度随時募集（浜町西団地概要） 一般世帯向け住宅（単身可）

## 位置図



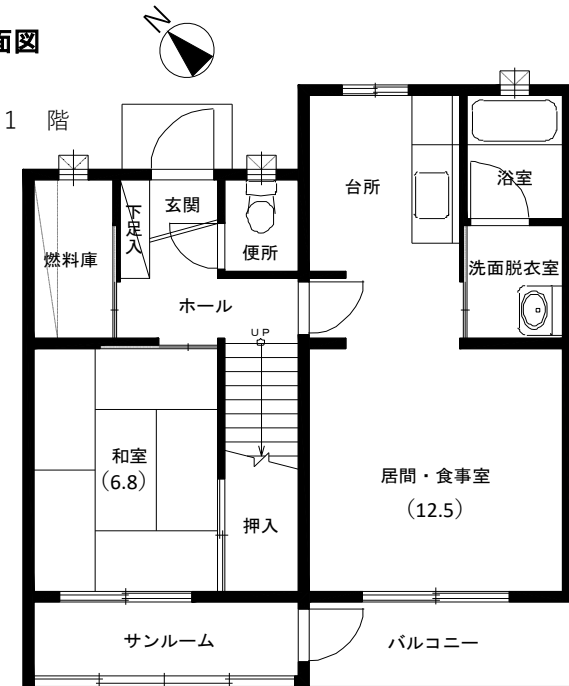
## 住宅概要

住所： 函館市浜町762番  
 構造・規模： 鉄筋コンクリート造2階建(メゾネット)  
 住宅番号： 2号棟 2号室  
 タイプ： 3LDK 79.3㎡(23.9坪)  
 建設年度： 平成6年(築31年)  
 家賃： 22,300円 ~ 43,800円  
 敷金： 家賃の2ヶ月分

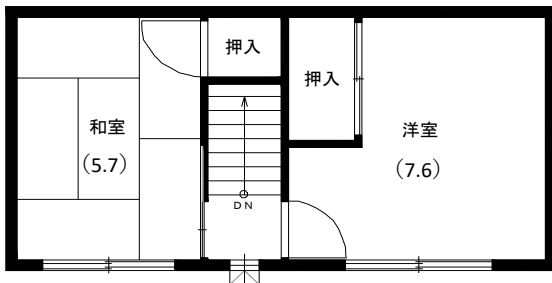
### 入居後に

必要な費用： 自治会等で徴収  
 エレベーター： 無  
 物置： 建物1階共用部に有  
 駐車場： 無  
 暖房の種類： FF式灯油ストーブのみ利用可能  
 浴室： ユニットバス 設置有  
 換気設備： 熱交換型24時間換気設備設置有  
 台所設備： ガス大型給湯器設置済  
 流し台、ガス台、吊戸棚、レンジフード 設置有  
 洗面所： 洗面台 設置有  
 照明器具： 玄関、燃料庫、便所、台所、洗面、浴室  
 流し元に設置済  
 ガス： プロパンガス  
 TV： 共同受信(組合加入必要)

## 平面図



## 2 階



# 2 令和7年度随時募集（豊浦団地概要） 一般世帯向け住宅（単身可）

## 位置図

## 住宅概要

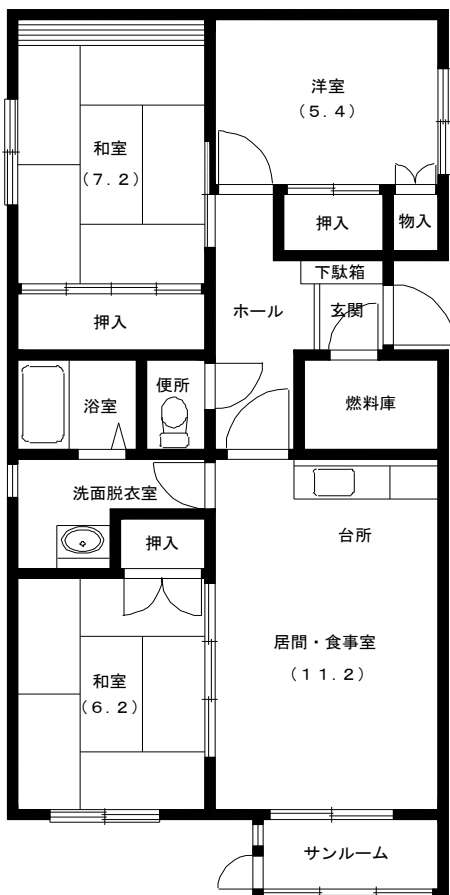


住所： 函館市豊浦町199番地  
 構造・規模： 鉄筋コンクリート造2階建ての1階  
 住宅番号： 2号棟 204号室  
 タイプ： 3LDK 79.3㎡(23.9坪)  
 建設年度： 平成7年(築30年)  
 家賃： 20,800円 ~ 40,800円  
 敷金： 家賃の2ヶ月分

### 入居後に

必要な費用： 自治会等で徴収  
 エレベーター： 無  
 別棟物置： 有(建物内共用部)  
 駐車場： 有 1,000円/月  
 暖房の種類： FF式灯油ストーブのみ利用可能  
 浴室： ユニットバス 換気扇設備 設置有  
 石油給湯器設置有  
 換気設備： 熱交換型24時間換気設備設置有  
 台所設備： 流し台、ガス台、吊戸棚、レンジフード 設置有  
 洗面所： 洗面化粧台 設置有  
 照明器具： 玄関、燃料庫、便所、洗面、浴室  
 流し元に設置済  
 ガス： プロパンガス  
 TV： 共同受信(組合加入必要)

## 平面図



# 3 令和7年度随時募集 (銚子団地概要) 一般世帯向け住宅 (単身可)

## 位置図

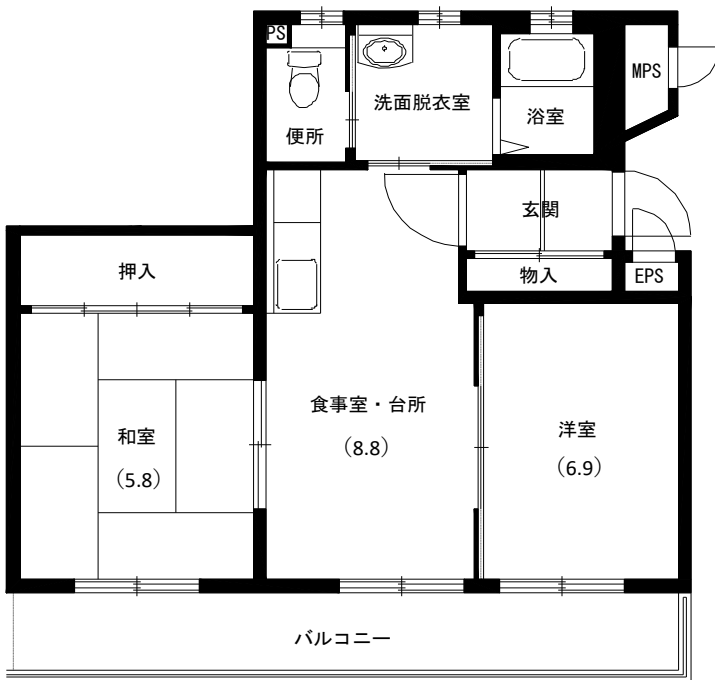


## 住宅概要

住所： 函館市銚子町94番地1  
 構造・規模： 鉄筋コンクリート造2階建の1階  
 住宅番号： 3号棟 102号室  
 タイプ： 2DK 52.5㎡(15.8坪)  
 建設年度： 平成19年(築18年)  
 家賃： 18,700円 ~ 36,700円  
 敷金： 家賃の2ヶ月分

入居後に  
 必要な費用： 自治会等で徴収  
 エレベーター： 無  
 物置： 有 (建物内共用部)  
 駐車場： 有 1,000円/月  
 暖房の種類： FF式灯油ストーブのみ利用可能  
 浴室： エットバス 設置有  
 大型灯油給湯器 設置有  
 換気設備： 熱交換型24時間換気設備設置済  
 台所設備： 流し台、ガス台、吊戸棚 レンジフード 設置有  
 洗面所： 洗面化粧台 設置有  
 照明器具： 玄関、便所、洗面、浴室、流し元に設置済  
 ガス： プロパンガス  
 TV： 共同受信 (組合加入必要)

## 平面図



# 4 令和7年度随時募集 (川汲緑ヶ丘団地概要) 一般世帯向け住宅 (单身可)

## 位置図



## 住宅概要

- 住所: 函館市川汲町1587番地  
構造・規模: セラミックブロック造2階建の1階  
住宅番号: 1号棟 263号室  
タイプ: 2LDK 59.2㎡(17.8坪)  
建設年度: 平成4年(築33年)  
家賃: 15,400円 ~ 30,200円  
敷金: 家賃の2ヶ月分
- 入居後に  
必要な費用: 自治会等で徴収  
エレベーター: 無  
物置: 有(建物共用部)  
駐車場: 有 1,000円/月  
暖房の種類: FF式、煙突式灯油ストーブ利用可能  
浴室: ユニットバス、ガス給湯器 設置有  
瞬間湯沸器 設置済
- 台所設備: 流し台、ガス台、吊戸棚、レンジフード 設置有  
洗面所: 洗面台 設置有  
照明器具: 玄関、石炭庫、便所、台所、洗面、浴室、  
流し元に設置済  
ガス: プロパンガス(個人契約)

## 平面図

